



АДМИНИСТРАЦИЯ ГОРОДА ПЕРМИ
ДЕПАРТАМЕНТ ЗЕМЕЛЬНЫХ ОТНОШЕНИЙ

РЕШЕНИЕ

о размещении объектов № 21-01-44-1597 от 23 НОЯ 2021

г. Пермь, ул. Сибирская, 15

Департамент земельных отношений Администрации города Перми в соответствии с пунктом 3 ст. 39.36 Земельного кодекса Российской Федерации, Положением о порядке и условиях размещения объектов на землях или земельных участках, находящихся в государственной или муниципальной собственности, на территории Пермского края без предоставления земельных участков и установления сервитутов, публичного сервитута, утвержденным Постановлением Правительства Пермского края от 22 июля 2015 г. № 478-п, заявлением от 17 ноября 2021 г. № 21-01-07-П-8644

разрешает Трубиной Светлане

размещение объекта линии электропередачи классом напряжения до 35 кВ, а также связанные с ними трансформаторные подстанции, распределительные пункты и иное предназначенное для осуществления передачи электрической энергии оборудование, для размещения которых не требуется разрешения на строительство (КЛ 0,4 кВ от ТП-6327, для электроснабжения нежилого помещения по адресу: Пермский край, г. Пермь, Свердловский район, ул. Героев Хасана, 91 (кадастровый номер земельного участка 59:01:4410886:12).

способ размещения объекта: подземный

на землях: государственная собственность на которые не разграничена

на срок 1 год

местоположение: Пермский край, г. Пермь, Свердловский район, восточнее ул. Героев Хасана.

Территория, согласно схеме, расположена в зоне с особыми условиями использования территорий: приаэродромная территория аэродрома аэропорта Большое Савино.

Трубиной С. Н.:

1. соблюдать Правила использования воздушного пространства, установленные Постановлением Правительства Российской Федерации от 11 марта 2010 г. № 138 «Об утверждении Федеральных правил использования воздушного пространства Российской Федерации»;

2. в соответствии с пунктом 7(2) Положения о порядке и условиях размещения объектов на землях или земельных участках, находящихся в государственной или муниципальной собственности, на территории Пермского края без предоставления земельных участков и установления сервитутов, публичного сервитута, утвержденного постановлением Правительства Пермского края от 22 июля 2015 г. № 478-п, представить в департамент земельных

отношений в течении 1 месяца с момента размещения объектов материалы контрольной геодезической съемки размещенных объектов на бумажном и электронном носителях на безвозмездной основе.

Приложение: схема предполагаемых к использованию земель или части земельного участка (на 1 л. в 1 экз.).

И. о. начальника отдела предоставления
земельных участков по работе
с юридическими лицами



Н.Н. Борцова

Схема предполагаемых к использованию земель или части земельного участка

Объект: Строительство КЛ 0,4 кВ от ТП-6327 для электроснабжения нежилого помещения по адресу: Пермский край, г. Пермь, Свердловский район, ул. Героев Хасана, 91 (кад. номер зем. участка 59:01:4410886:12)

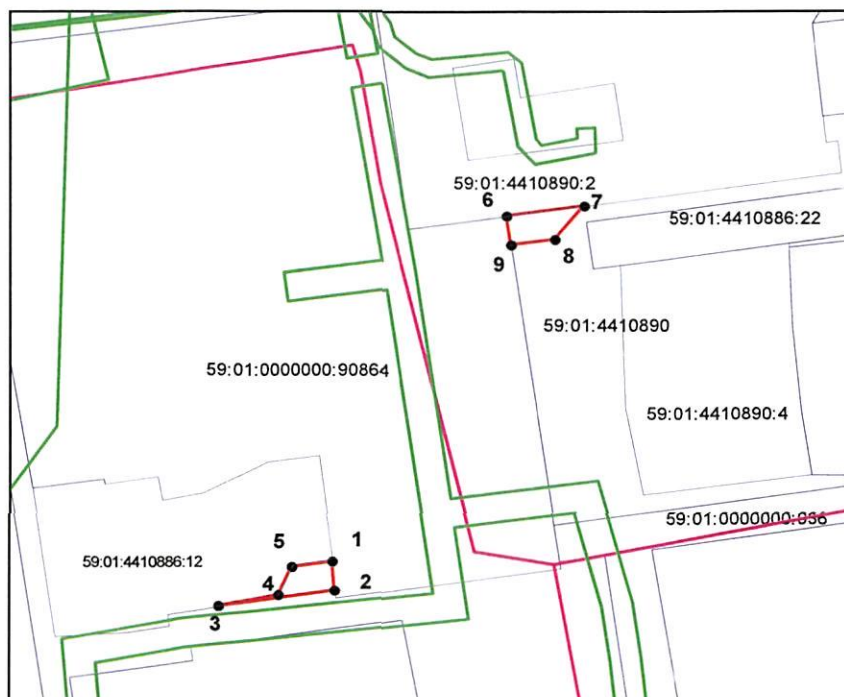
Местоположение: Пермский край, г. Пермь, Свердловский район, восточнее ул. Героев Хасана

Площадь земель или части земельного участка, кв.м: 59 кв.м.

Категория земель: Земли населённых пунктов

Вид разрешенного использования:

Каталог координат, м		
точки грани	X	Y
участок № 1 площадь 27 кв.м.		
1	513479,05	2233060,30
2	513475,06	2233060,59
3	513472,88	2233045,66
4	513474,43	2233053,38
5	513478,29	2233055,13
участок № 2 площадь 32 кв.м.		
6	513526,80	2233082,51
7	513528,16	2233092,45
8	513523,58	2233088,73
9	513522,84	2233083,09



Масштаб 1:1000

Условные обозначения:

- - вновь образованная часть границы земельного участка
- - существующая часть границы, имеющиеся в ГКН сведения о которой достаточны для определения ее местоположения
- - граница кадастрового квартала
- - зона с особыми условиями использования территорий
- - территориальная зона
- - обозначение сооружений по сведениям ГКН
- 59:01:3812269 - номер кадастрового квартала
- 59:01:3812269:8 - номер учтенного земельного участка

Описание границ смежных землепользователей:

- от точки 1 до точки 2 участок КН 59:01:0000000:90864
- от точки 2 до точки 3 земли Муниципальное образование г. Пермь
- от точки 3 до точки 5 участок КН 59:01:4410886:12
- от точки 5 до точки 1 земли Муниципальное образование г. Пермь
- от точки 6 до точки 7 участок КН 59:01:4410890:2
- от точки 7 до точки 9 земли Муниципальное образование г. Пермь
- от точки 9 до точки 6 участок КН 59:01:0000000:90864

Заявитель: Трубина Светлана

подпись